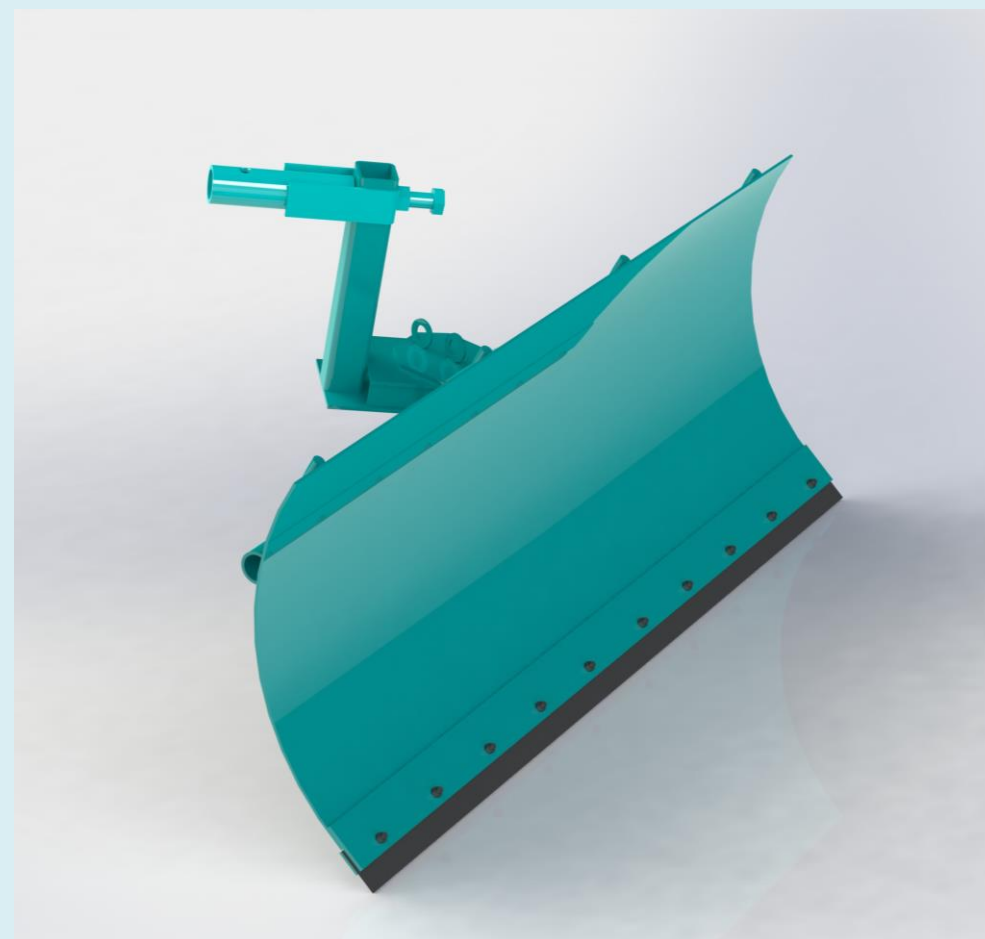



**ПРОИЗВОДСТВЕННАЯ КОМПАНИЯ
«ИЗДЕЛМЕТ»**

**ПАСПОРТ
(РУКОВОДСТВО ПО ЭКСПЛУАТАЦИИ)**


ЛОПАТА-ОТВАЛ



Описание

 Лопата – отвал (в дальнейшем отвал) предназначена для уборки сыпучих материалов, таких как снег, песок, гравий, мусор и т.д. Также при помощи отвала можно делать планировку рельефа. Агрегатируется с **мотоблоками** "Салют", "Нева", "Фаворит", "Мул", "Каскад", "Ока", "Угра", "Агро", "МТЗ", "Хонда", "Pubert Quatro", "Weima".

Установка и использование.

 К агрегату (мотоблоку) отвал присоединяется к переднему прицепному устройству мотоблока через держатель лопаты.


В зависимости от мощности мотоблока и требуемой ширины при выполнении работ лопату-отвал подбирают по ширине отвала – 700мм или 1000мм.

Ширина захвата (см.рис.2) отвала определяется поворотом лопаты-отвала относительно вертикальной оси кронштейна крепления отвала. Для установки лопаты-отвала под углом (40 град.) поворота в ту или иную сторону вынимают штырь, находящийся вблизи стойки кронштейна, устанавливают в нужное положение отвал и закрепляют штырь в соответствующем отверстии сектора кронштейна. Для установки в фронтальном положении вставляют штырь в соответствующее отверстие сектора для прямого положения отвала.

Для регулировки высоты положения лопаты-отвала (см.рис.2) ослабляют болт 1, устанавливают отвал на необходимую высоту и затягивают болт 1. Болт при работе агрегата должен быть надежно затянут.

Для того, чтобы лопата-отвал при работе не повредила очищаемое покрытие, на ее нижней части имеется резиновая кромка.


Техника безопасности.

 Перед началом работы внимательно прочтите данное руководство.

Проверьте исправность лопаты-отвала, надёжность затяжки резьбовых соединений.

При обслуживании орудия используйте защитные перчатки.

Техническое обслуживание и хранение.

 По окончании работы произведите очистку отвала, обработайте резьбовые соединения и детали, не имеющие лакокрасочного покрытия, смазкой типа "Литол-24".

Хранить орудие рекомендуется в закрытом помещении.

Гарантийные обязательства.

Изготовитель гарантирует работу изделия в течение 12 месяцев со дня продажи его торгующей организацией при соблюдении потребителем условий эксплуатации и хранения.

Изготовитель имеет право без предварительного уведомления вносить изменения в конструкцию изделия с целью улучшения его потребительских качеств.

Свидетельство о приемке.

Лопаты-отвалы соответствуют требованиям конструкторской документации и признаны годными для использования.

Изделие:

Дата выпуска:

Продавец:

Дата продажи:

Штамп магазина:

Рекламации направлять по адресу:

Россия, г. Липецк, ул. Юношеская, строение 59

ТЕЛЕФОНЫ:

8-800-700-6048

по России бесплатно

WEB:

www.izdelmet.ru izdelmet.lipetsk@mail.ru